

PIANO DI EMERGENZA COMUNALE  
**Carta del Rischio Sismico**

Scala 1 : 10000

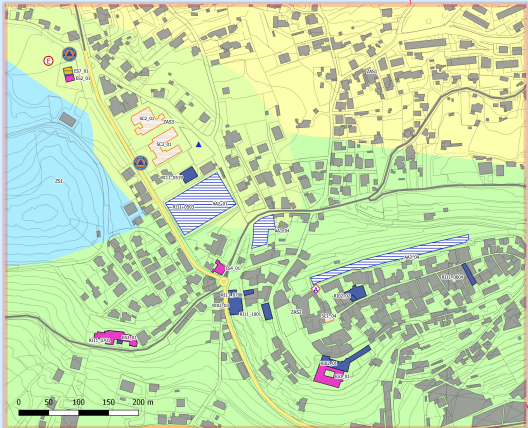
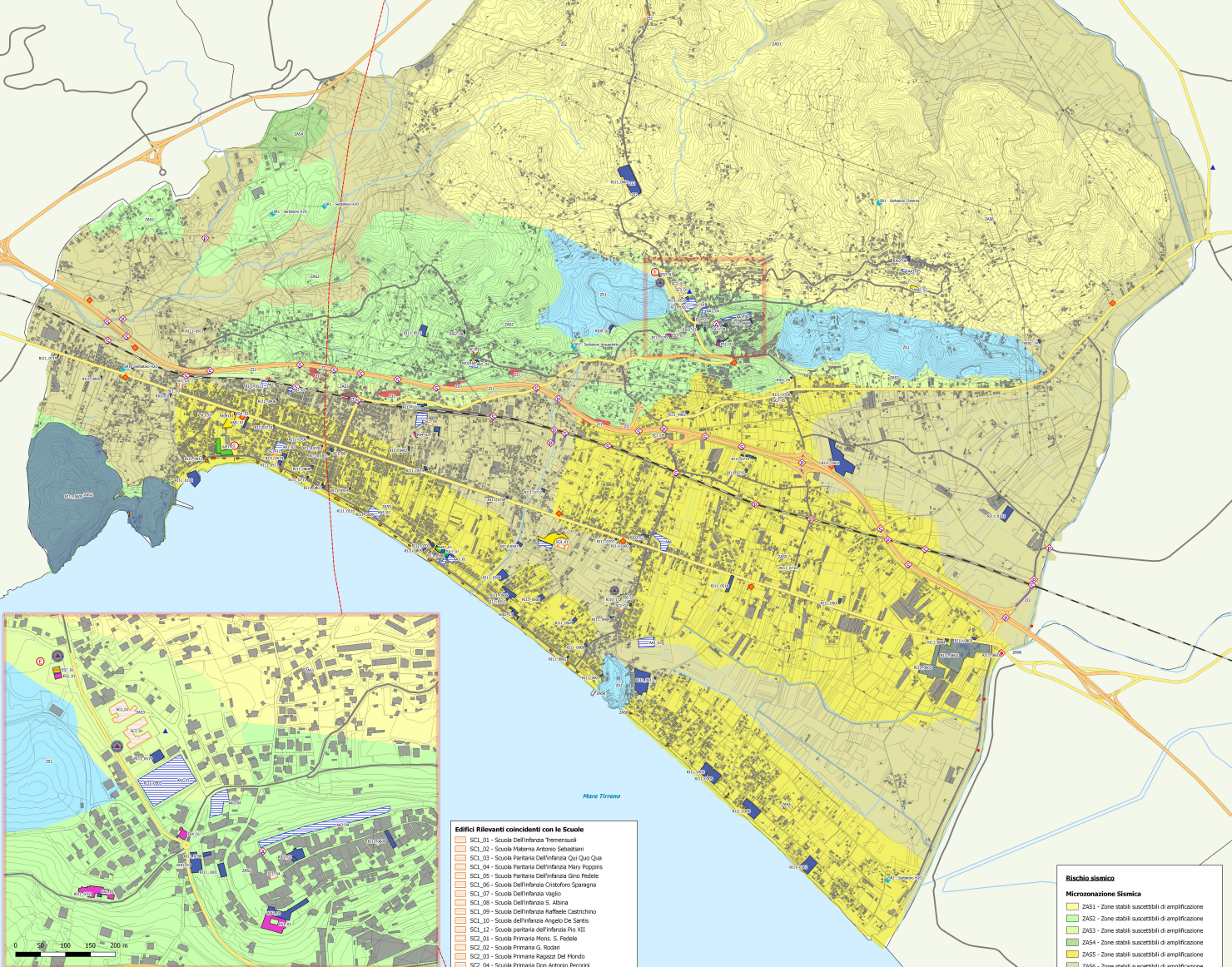
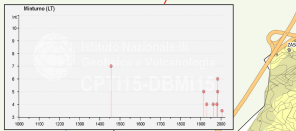


Data redazione:	Revisione del:	Data approvazione:	Tavola n°:
Il Sindaco:	Il Segretario comunale:	Redattore:	4

Intensità	Year Mo Da Ho Mi Se	Epicentral area	NMSP	Io	Mw
7	1452 12 05	Aspromonte centro-occidentale	139	11	7,34
NF	1892 11 16 02 10	Isola di Ponza	17	5-6	4,4
NF	1898 06 27 23 38	Reattivo	186	8	5,5
NF	1899 03 27 01 19 55,00	Tirreno centrale	18	4	3,7
NF	1905 11 26	Ispina	122	7-8	5,18
NF	1910 06 07 02 04	Ispina-Basilicata	376	8	5,76
5	1915 03 10 06 52 43,00	Albania	1041	11	7,08
NF	1919 10 22 06 10	Anzio	142	6-7	5,22
4	1930 07 23 00 08	Ispina	547	10	6,67
4	1942 08 21 18 19	Ispina	562	9	6,15
4	1980 11 23 18 54 52,00	Ispina-Basilicata	1394	10	6,81
6	1984 05 07 17 50	Monti della Meta	912	8	5,86
5	1984 05 13 20 41 48,27	Monti della Meta	342	7	5,47
NF	2003 06 01 13 45 18,04	Mollisio	501	5	4,44
3-4	2005 08 22 12 02 07,40	Costa Laziale	57	5-6	4,79

COMUNE	Classificazione sismica	Categoria secondo la Zona sismica	Zona sismica	Area di influenza	Edifici in zona	Max intensità	Intensità
MINTURNO	2	2	2	"m"	8	8	8

Probabilità di eccedenza in 50 anni	Componente orizzontale	Componente verticale	Ag Max	Ag Min
50%	72	0,055	0,025	0,050
10%	475	0,021	0,050	0,075



**Legenda**

**Limiti Comunali**  
 - Altri Comuni  
 - Minturno

**Territorio**  
 - Idrografia  
 - Autostrada  
 - Principale  
 - Secondaria  
 - Terziaria

**Infrastruttura e servizi a rete**  
 - Ferrovie  
 - Elettrodotto  
 - Gasdotti  
 - Stazioni Rilievamento  
 - Serbatoio rete idrica  
 - Distribuzione di carburante/gas

**Elementi Critici**  
 - EC1 - Arco  
 - EC2 - Ponte  
 - EC4 - Sottopass  
 - ECS - Punto critico per incidenti

**Edifici Strategici**  
 - ES1\_01 - Municipio di Minturno  
 - ES2\_01 - Comando Polizia Locale  
 - ES3\_01 - Punto Di Primo Intervento Sanitario  
 - ES4\_01 - Carabinieri Comand. Stazione  
 - ES4\_02 - Carabinieri Com. Stac. Scari  
 - ES4\_03 - Guardia Costiera  
 - ES6\_01 - Scuole Fedele Sebastiano Sede COC-2  
 - ES7 - Sede COC\_03

**Strutture Accoglienza**  
 - SA1\_01 - Palazzetto Sport C. Bonelli  
 - SA2\_01 - Scuola Mons. S. Fedele  
 - SA2\_02 - Liceo Alberti  
 - SA2\_03 - Scuola G. Rodari  
 - SA2\_04 - Scuola A. De Santis

**Area Ammassamento**  
 - AA1\_01 - Campi Sportivi Liceo Alberti  
 - AA2\_01 - Campetto Calcio  
 - AA2\_02 - Campetto Calcio  
 - AA2\_03 - Campetto Calcio  
 - AA2\_04 - Area Di Savi  
 - AA2\_05 - Area Palazzetto

**Area Accoglienza**  
 - AR1\_01 - Area Ex Secl  
 - AR2\_01 - Palestra In Terronatura  
 - AR2\_02 - Palazzetto Dello Sport  
 - AR4\_01 - Scuola Infanzia Temensuoli

**Area Attesa**  
 - AA1\_01 - Largo Polcini  
 - AA1\_02 - Piazza Giovanni Paolo II  
 - AA1\_03 - Piazza Pimpalera  
 - AA1\_04 - Piazza John Kennedy  
 - AA2\_01 - Campo Sportivo Caracciolo Carata  
 - AA2\_02 - Campo Sportivo Pirae  
 - AA2\_03 - Campo Sportivo Maria Di Minturno  
 - AA2\_04 - Area Oresteio  
 - AA2\_05 - Circolo Tennis Olivella  
 - AA3\_01 - Palazzetto Dello Sport  
 - AA3\_02 - Parcheggio Via Olivella  
 - AA3\_03 - Parcheggio Stazione  
 - AA3\_04 - Centro Temus Suse St  
 - AA3\_05 - Parcheggio Via Dei Fossi  
 - AA3\_06 - Parcheggio Tubo  
 - AA3\_07 - Parcheggio Luceo Alberti  
 - AA6\_01 - Centro Maria

- Edifici Rilevanti coincidenti con le Scuole**
- SCL\_01 - Scuola Dell'infanzia Temensuoli
  - SCL\_02 - Scuola Materna Antonio Sebastiani
  - SCL\_03 - Scuola Partiana Dell'infanzia Qui Quo Quo
  - SCL\_04 - Scuola Partiana Dell'infanzia Mary Respinio
  - SCL\_05 - Scuola Partiana Dell'infanzia Gino Fedele
  - SCL\_06 - Scuola Dell'infanzia Cristoforo Spagnaro
  - SCL\_07 - Scuola Dell'infanzia Vaglio
  - SCL\_08 - Scuola Dell'infanzia S. Albina
  - SCL\_09 - Scuola Dell'infanzia Raffaele Castrichino
  - SCL\_10 - Scuola Dell'infanzia Angelo De Santa
  - SCL\_12 - Scuola partiana dell'infanzia Pio XII
  - SC2\_01 - Scuola Primaria Mons. S. Fedele
  - SC2\_02 - Scuola Primaria G. Rodari
  - SC2\_03 - Scuola Primaria Ragazzi Del Mondo
  - SC2\_04 - Scuola Primaria Don Antonio Rocconi
  - SC2\_05 - Scuola Primaria Raffaele Castrichino
  - SC2\_06 - Scuola Primaria Cristoforo Spagnaro
  - SC3\_01 - Scuola Secondaria A. Sebastiano
  - SC3\_02 - Scuola Secondaria Angelo De Santa
  - SC3\_03 - Scuola Secondaria Ferdinando Fedele
  - SC3\_04 - Scuola Secondaria L. Alberti

- Edifici Rilevanti**
- R10\_01 - Chiesa Di San Francesco Apostolo
  - R10\_02 - Parrocchia Di San Pietro Apostolo
  - R10\_03 - Chiesa Dell'Immacolata
  - R10\_04 - Parrocchia Santa Maria Imbente
  - R10\_05 - Chiesa Madonna Della Libera
  - R10\_06 - Parrocchia San Leonardo Abate
  - R10\_07 - Parrocchia San Giuseppe
  - R10\_08 - Parrocchia San Nicola Martire
  - R10\_09 - Chiesa Santo Cuore Di Gesù
  - R10\_10 - Parrocchia Maria SS Immacolata
  - R10\_11 - Chiesa Santo Maria Vm.
  - R10\_12 - Chiesa San Biagio
  - R10\_13 - Missionari Del Sacro Cuore
  - R10\_14 - Scuola Di San Leonardo Abate
  - R10\_01 - Pio Luceo Minturno
  - R10\_02 - Centro Rosa Minturno Poggio Ducale Della T.e.a. Sd
  - R10\_03 - Centro Temus Suse St
  - R10\_04 - Scuola Temensuoli
  - R10\_05 - Scuola Antonio Sebastiani
  - R10\_06 - Scuola Qui Quo Quo
  - R10\_07 - Scuola Maria S. Fedele
  - R10\_08 - Scuola G. Rodari
  - R10\_09 - Scuola Raffaele Castrichino
  - R10\_10 - Scuola S. Albina
  - R10\_11 - Scuola G. Rodari
  - R10\_12 - Scuola Ragazzi Del Mondo
  - R10\_13 - Scuola Don Antonio Rocconi
  - R10\_14 - Scuola Raffaele Castrichino
  - R10\_15 - Scuola A. Sebastiano
  - R10\_16 - Scuola Angelo De Santa
  - R10\_17 - Scuola Ferdinando Fedele
  - R10\_18 - Scuola Ad Alfa Calco a 5
  - R10\_19 - Scuola L. Alberti
  - R10\_20 - Scuola dell'infanzia Angelo De Santa
  - R10\_21 - Scuola partiana dell'infanzia Pio XII
  - R11\_001 - Stazione Ferroviaria Minturno Scari
  - R11\_002 - Darsena Fing srl
  - R11\_003 - Deposito Bus Cotol
  - R11\_004 - Campetto Anziani
  - R11\_005 - Camping Marina
  - R11\_006 - Campetto Chieti Azzurro
  - R11\_007 - Campetto Gialli
  - R11\_008 - Laboratorio Analisi Claris
  - R11\_009 - Campetto Villaggio Il Ragno
  - R11\_010 - Cimbrone
  - R11\_011 - Veterinario Wellness In Motion
  - R11\_012 - Olimpia Sporting Club
  - R11\_013 - Campo Sportivo Caracciolo Carata
  - R11\_014 - Campo Galca a 5
  - R11\_015 - Veterinario Eva Forti
  - R11\_016 - Campo S. Felice
  - R11\_017 - Campo Sportivo Marina Centro
  - R11\_018 - Calca a 5 Turchetti
  - R11\_019 - Palazzetto Dello Sport
  - R11\_020 - Campo Sportivo Pirae
  - R11\_021 - Campo S. Felice
  - R11\_022 - Arena Malfatti
  - R11\_023 - Add Tennis Club Scari Alpha
  - R11\_024 - Acquedotto Scari
  - R11\_025 - Asd Eskana Ballet
  - R11\_026 - Martina club
  - R11\_027 - Asd. Sportivo Fiamme Karate Do
  - R11\_028 - Asd Alfa Calco a 5
  - R11\_029 - Tennisclub Minturno
  - R11\_030 - Fisco Marina asd
  - R11\_031 - Ponte Real Ferdinando II
  - R11\_032 - Complesso Archeologico Di Minturnae
  - R11\_033 - Cimbrone Militare Commonwealth
  - R11\_034 - Museo Etnografico Aurunzio
  - R11\_035 - Parco Giardinia E Mare Scari
  - R11\_036 - Laboratori Scari Ente Parco Riviera Di Ulisse
  - R11\_037 - Presso Ospedale
  - R11\_038 - Campo Tennis Anziani Sr
  - R11\_039 - Laboratorio Analisi Claris
  - R11\_040 - Centro Medico Schweizer
  - R11\_041 - Farmacia I.a.r.
  - R11\_042 - Veterinario Ewa Forti
  - R11\_043 - Clinica Veterinaria San Sebastiano
  - R11\_044 - Veterinario Dott.ssa Gabriella Vico
  - R11\_045 - Ad Veterinaria
  - R11\_046 - Laboratorio Anziani Claris
  - R11\_047 - Campo Galca a 5
  - R11\_048 - Veterinario Dott. Tracolo
  - R11\_049 - Veterinario Ewa Forti
  - R11\_050 - Farmacia Spasani Teata Sr
  - R11\_051 - Hotel La Casa Di Bacco
  - R11\_052 - Hotel Monus Riba
  - R11\_053 - Hotel Lungo Spiag.
  - R11\_054 - Hotel Marina Fronte Mare
  - R11\_055 - Hotel Monus E Mare
  - R11\_056 - Hotel Vagance Al Mare
  - R11\_057 - Ufficio postale Minturno
  - R11\_058 - Ufficio postale Maria Di Minturno
  - R11\_059 - Ufficio postale Scari
  - R11\_060 - Ufficio postale S.M. Imbente
  - R11\_061 - Cucina comunale
  - R11\_062 - Stabilimento balneari
  - R11\_063 - Albergo Panoramico
  - R11\_064 - Albergo Tiroto Romano
  - R11\_065 - Albergo Il Popolone
  - R11\_066 - Albergo The Baron
  - R11\_067 - Albergo La Rasetta
  - R11\_068 - Albergo Villa Eleonora
  - R11\_069 - Albergo Aurora
  - R11\_070 - Albergo Stella Del Mare (Suore Orsoline)
  - R11\_071 - B&B 1 Ventre Pass
  - R11\_072 - B&B La Quercia Banca
  - R11\_073 - B&B Hotel
  - R11\_074 - B&B Filiera Di Ulisse
  - R11\_075 - B&B Villa Maria
  - R11\_076 - Hotel Casa Banca
  - R11\_077 - Hotel Casa Fucio
  - R11\_078 - Casa Vacanza Di Mollisio Benedetto
  - R11\_079 - Hotel Gardino Degli Anziani
  - R11\_080 - Hotel La Casa Di Bacco
  - R11\_081 - Hotel Monus E Mare
  - R11\_082 - Hotel Marina Fronte Mare
  - R11\_083 - Hotel Monus Riba
  - R11\_084 - Hotel Vagance Al Mare
  - R11\_085 - Ufficio postale Minturno
  - R11\_086 - Ufficio postale Maria Di Minturno
  - R11\_087 - Ufficio postale Scari
  - R11\_088 - Ufficio postale S.M. Imbente
  - R11\_089 - Cucina comunale
  - R11\_090 - Stabilimento balneari

**Rischio sismico**

**Microzona sismica**

- ZAS1 - Zone stabili suscettibili di amplificazione
- ZAS2 - Zone stabili suscettibili di amplificazione
- ZAS3 - Zone stabili suscettibili di amplificazione
- ZAS4 - Zone stabili suscettibili di amplificazione
- ZAS5 - Zone stabili suscettibili di amplificazione
- ZAS6 - Zone stabili suscettibili di amplificazione
- Z1 - Zone instabili: rischio frana molto elevato - R4
- Z2 - Zone instabili: rischio frana elevato - R3
- Z3 - Zone instabili: rischio sismico elevato - R3
- Z51 - Zone stabili